



O G Ł O S Z E N I E
Zarządzenie Nieruchomościami IZYDA
ul. Kilińskiego 4d/18
tel. 071 722-87-33 / 34
515-122-286
e-mail: biuro@znizyda.pl

**wybór ofert na wykonanie remontu 2 szt. klatek schodowych na potrzeby
Wspólnoty Mieszkaniowej przy ul. Krzywoustego 72-73 w Oleśnicy**

Opis zadania stanowi załącznik do ogłoszenia

Planowany termin realizacji prac 2019 r.

Przedmiar robót.

Uprawniony do kontaktów z oferentami - p. Kacper Biercewicz tel. 570-606-759 ;
biuro@znizyda.pl

Wykonawca jest związany ofertą 3 m-ce od daty przekazania oferty.

**Zarządzanie Nieruchomościami
IZYDA Jolanta Biercewicz
Ul. Kilińskiego 4d/18
56-400 Oleśnica**

OFERTA

1.
.....
.....
.....

(pełna nazwa i adres Wykonawcy)

oferta na **wykonanie remontu 2 szt klatek schodowych na potrzeby Wspólnoty Mieszkaniowej przy ul. Krzywoustego 72-73 w Oleśnicy wg poniższego zakresu:**
za wynagrodzenie ofertowe netto zadania (przedmiar robót stanowi załącznik do zapytania ofertowego)

w kwocie PLN

(słownie: PLN)

+ podatek VAT **8%** PLN

Wynagrodzenie ofertowe brutto zadania (wraz z podatkiem VAT)

w kwocie PLN

(słownie: PLN)

Wykonawca pokrywa koszt ubezpieczenia OC budynku na czas trwania remontu oraz koszt wynajęcia pasa drogowego (od strony podwórka) na czas prowadzonych przez siebie prac.

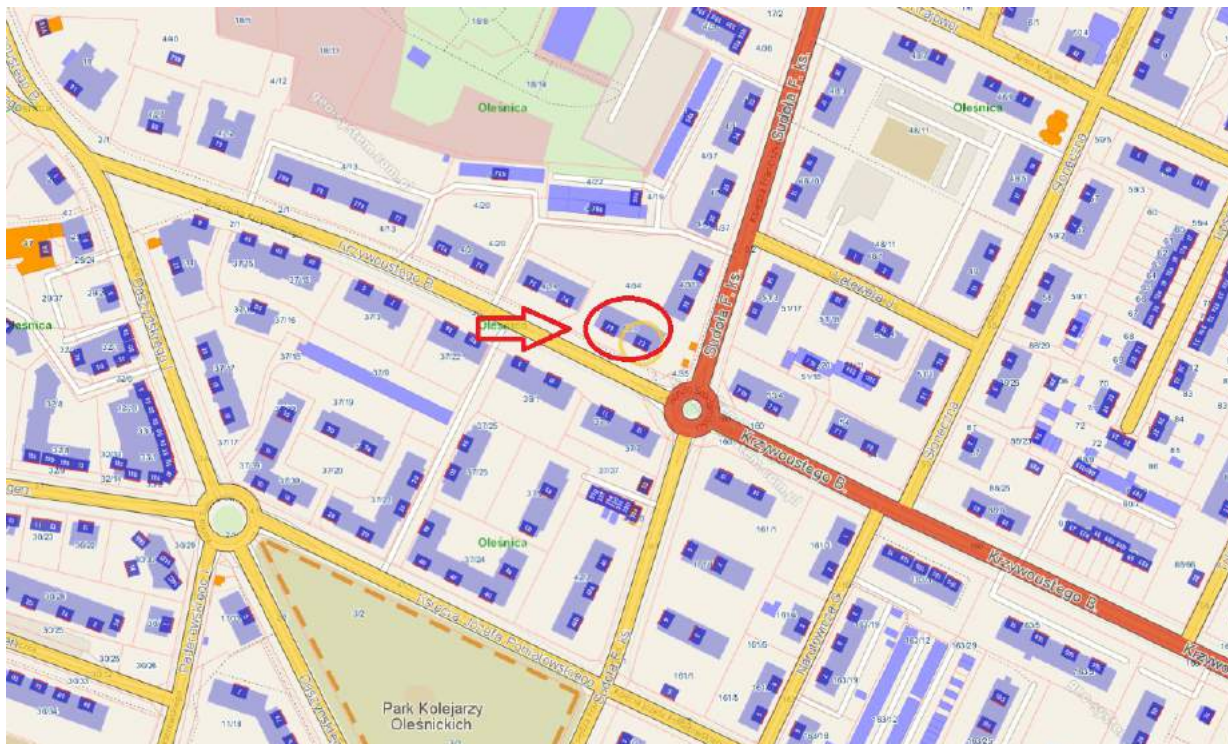
3. Deklaruję termin wykonania robót:
4. Udzielam gwarancji na okres:
- a) na urządzenia/materiał:
- b) na montaż/wykonanie.....
5. Warunki płatności:
6. Nr NIP Wykonawcy:
7. Nr telefonu Wykonawcy: nr fax.
nr komórkowy Wykonawcy
8. Oświadczam, że jestem/nie jestem * płatnikiem podatku VAT
9. Dokonałem wizji lokalnej na terenie budowy.
10. W przypadku przyznania mi zamówienia, zobowiązuje się do zawarcia umowy w miejscu i terminie określonym przez Zamawiającego
11. Integralną część oferty stanowią dokumenty **:
a) specyfikacja (model/typ) montowanych urządzeń
b) składniki cenotwórcze: stawka roboczo – godziny [zł], Koszty ogólne Robocizna i Sprzęt [%], Zyska [%], Koszt zakupu Materiałów [%]
12. Oferta razem z ponumerowanymi załącznikami od do stanowi jej integralną część.
13. Wykonawca jest zobowiązany ofertą przez okres 90 dni od daty złożenia oferty.

.....
(data i podpis Wykonawcy)

* Niepotrzebne skreślić

** Jeżeli dołączane są odpisy dokumentów lub ich kopie, to muszą być one poświadczane przez Wykonawcę za zgodność z oryginałem

Mapa – lokalizacja nieruchomości 56-400 Oleśnica ul. Krzywoustego 72-73



Dokumentacja fotograficzna:

a – drzwi wejściowe do piwnicy (do wymiany 2 szt) wraz z drzwiami wejściowymi na strych



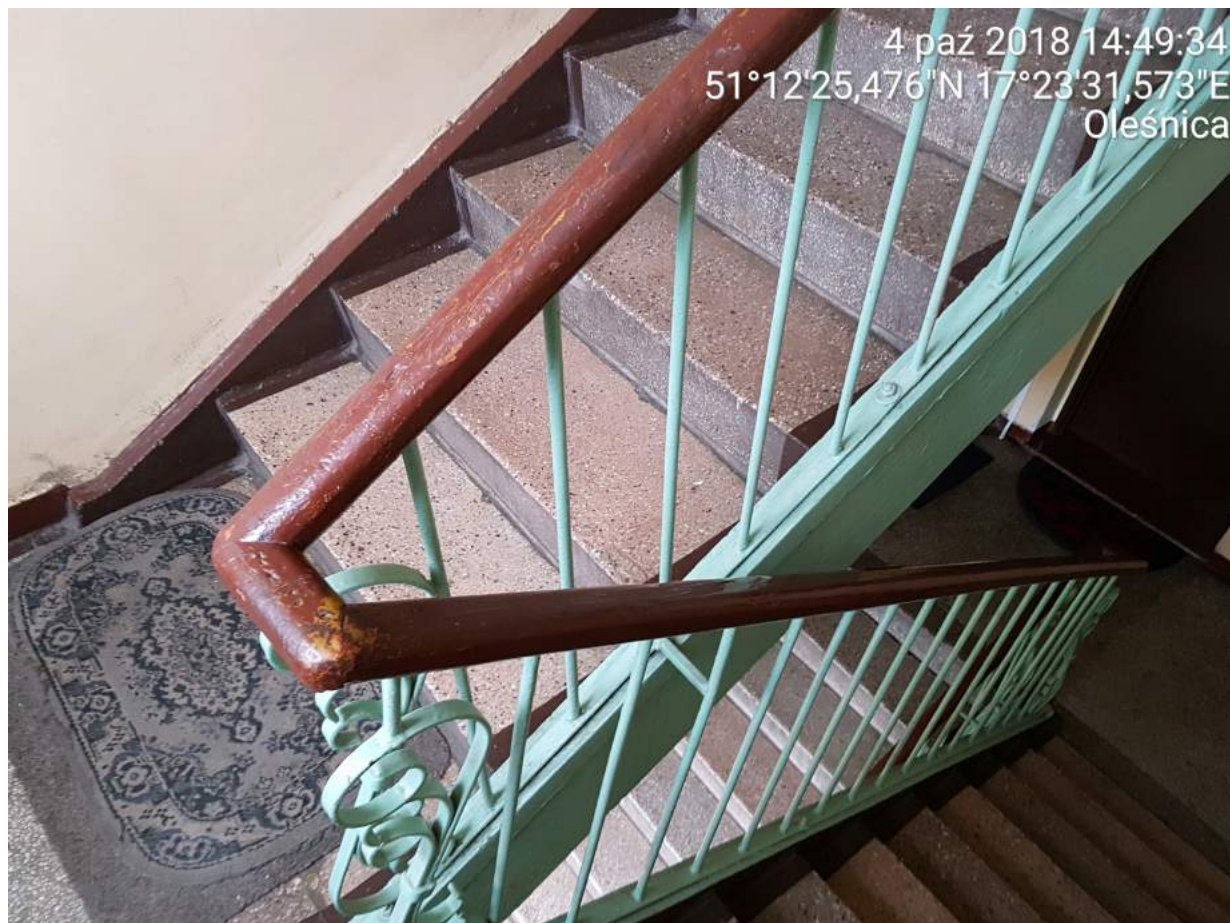
b) prosimy o złożenie ofert na wykonanie lamperii olejnicowej oraz jako wariant lamperii z mozatynku



c) prosimy jako wariant przewidzieć wykonanie szachtów teletechnicznych (po 1 szt na bramę), w którym znajdować się będą instalacje teletechniczne



d) oczyszczenie oraz malowanie balustrad klatki schodowej



Przedmiar robót:

- przedmiar robót może nie zawierać informacji o których mowa nad zdjęciami

KRZYNOSTEGO 72-73 - farba olejna
kl. schodowa OBMIAR

Lp.	Podstawa	Opis i wyliczenia	J.m.	Poszcz	Razem
Remont klatki schodowej					
1	KNR 4-01 1204-08	Przygotowanie powierzchni pod malowanie farbami emulsyjnymi starych tynków z poszpachlowaniem nierówności (50.70+58.6)*2	m ² m ²	218.600	
				RAZEM	218.600
2	KNR 0-23 2611-02	Przygotowanie starego podłoża pod docieplenie metodą lekką-mokrą - jednokrotne gruntowanie emulsją ATLAS UNI-GRUNT (50.7+58.60)*2	m ² m ²	218.600	
				RAZEM	218.600
3	KNR 4-01 1204-01	Dwukrotne malowanie farbami emulsyjnymi starych tynków wewnętrznych sufitów 50.70*2	m ² m ²	101.400	
				RAZEM	101.400
4	KNR 4-01 1204-02 z.sz.2.3.	Dwukrotne malowanie farbami emulsyjnymi starych tynków wewnętrznych ścian - klatki schodowe 58.60	m ² m ²	58.600	
				RAZEM	58.600
5	KNR 0-23 2611-01	Analogia Przygotowanie starego podłoża pod położenie Mozaikanki - oczyszczenie mechaniczne ze starej farby olejnej celem położenia kleju i zmycie i zagruntowanie 74.00*2	m ² m ²	148.000	
				RAZEM	148.000
6	KNR 0-23 2612-08	Ocieplenie ścian budynków płytami styropianowymi - system STOPTER - ochrona narożników wypukłych kątownikiem metalowym na parterze 14.6	m m	14.600	
				RAZEM	14.600
7	KNR 0-17 0929-01	Analogia nałożenie na podłoże farby gruntującej pod MOZATYNK 74*2	m ² m ²	148.000	
				RAZEM	148.000
8	KNR 4-01 1212-05	Dwukrotne malowanie farbą olejną krat i balustrad z prętów prostych 18.7*2	m ² m ²	37.400	
				RAZEM	37.400
9	KNR 4-01 1207-01	Jednokrotne malowanie farbami olejnymi pasów (cokołów) o wysokości do 20 cm i belek czolowych 68.45*2	m m	136.900	
				RAZEM	136.900
10	KNR 4-01 0108-09	Wywiezienie gruzu spryzmowanego samochodami skrzyniowymi na odległość do 1 km 0.25	m ³ m ³	0.250	
				RAZEM	0.250
11	KNR 4-01 0108-10	Wywiezienie gruzu spryzmowanego samochodami skrzyniowymi - za każdy następny 1 km 0.25	m ³ m ³	0.250	
				RAZEM	0.250
12	KNR 4-01 1209-10	Dwukrotne malowanie farbą olejną uprzednio malowanej stolarki drzwiowej, ścianek i szafek o powierzchni ponad 1.0 m ² , piwniczne i strycho-we obustronnie 0.8*2.05*2*2*2	m ² m ²	13.120	
				RAZEM	13.120
13	KNR-W 4-01 1216-01	Zabezpieczenia podłóg, drzwi i okien folią 50.7*2	m ² m ²	101.400	
				RAZEM	101.400
14	KNR 4-01 1215-07	Mycie po robotach malarskich podłóg drewnianych malowanych 50.7*2	m ² m ²	101.400	
				RAZEM	101.400
15	KNR 4-01 1215-04	Mycie po robotach malarskich okien zespolonych 10.8	m ² m ²	10.800	
				RAZEM	10.800
16	KNR 0-12 1120-03	Okładziny schodów z płytek o wymiarach 30 x 30 cm, układanych metodą zwykłą i bieg w bramie nr 73 po jego zwmocnieniu od strony piwnicy 0.45*1.1*7	m ² m ²	3.465	
				RAZEM	3.465
17	ZKNR C-2 0603-01	Gruntowanie przygotowanego podłoża - impregnowanie, wzmacnianie 0.45*1.1*7	m ² m ²	3.465	
				RAZEM	3.465

Lp.	Podstawa	Opis i wyliczenia	j.m.	Poszcz	Razem
18	ZKNR C-2 0605-02	Wykonywanie posadzek samopoziomujących i rozlewnych na przygotowanym podłożu o gr. 2-5 mm 0.45*1.1*7	m ² m ²	 3.465	
				RAZEM	3.465
19	KNR 4-01 1206-02 z.sz.2.3.	Dwukrotne malowanie farbami olejnymi starych tynków wewnętrznych ścian bez szpachlowania - klatki schodowe 74*2	m ² m ²	 148.000	
				RAZEM	148.000