



**O G Ł O S Z E N I E**  
**Zarządzanie Nieruchomościami IZYDA**  
**ul. Kilińskiego 4d/18**  
**tel. 071 722-87-33 / 34**  
**515-122-286**  
**e-mail: [biuro@znizyda.pl](mailto:biuro@znizyda.pl)**

**wybór ofert na wykonanie remontu elewacji frontowej i tylnej, izolacji ścian,  
remontu klatki schodowej na potrzeby Wspólnoty Mieszkaniowej  
przy ul. Kościelnej 14 w Oleśnicy**

Opis zadania stanowi załącznik do ogłoszenia

**Planowany termin realizacji prac 2019 r.**

**Posiadamy n/d dokumentację, którą możemy przekazać oferentom:**

Przedmiar robót (również w formacie .ath),

Projekt Budowlany (również w formacie .pdf),

Uprawniony do kontaktów z oferentami - p. Kacper Biercewicz tel. 570-606-759 ;  
[biuro@znizyda.pl](mailto:biuro@znizyda.pl)

**Wykonawca jest związany ofertą 3 m-ce od daty przekazania oferty.**

**Termin składania ofert mija 14.02.2019 r.**

**Zarządzanie Nieruchomościami**  
**IZYDA Jolanta Biercewicz**  
**Ul. Kilińskiego 4d/18**  
**56-400 Oleśnica**

**OFERTA**

1. ....  
.....  
.....  
.....

(pełna nazwa i adres Wykonawcy)

oferta na **wykonanie remontu elewacji frontowej i tylnej, izolacji ścian, remontu klatki schodowej na potrzeby Wspólnoty Mieszkaniowej przy ul. Kościelnej 14 w Oleśnicy wg poniższego zakresu:**

za wynagrodzenie ofertowe netto zadania (przedmiar robót stanowi załącznik do zapytania ofertowego):

w kwocie ..... PLN

(słownie: ..... PLN)

+ podatek VAT **8%** ..... PLN

Wynagrodzenie ofertowe brutto zadania (wraz z podatkiem VAT)

w kwocie ..... PLN

(słownie: ..... PLN)

Wykonawca pokrywa koszt ubezpieczenia OC budynku na czas trwania remontu oraz koszt wynajęcia pasa drogowego (od strony podwórka) na czas prowadzonych przez siebie prac.

3. Deklaruję termin wykonania robót: .....

4. Udzielam gwarancji na okres:

a) na urządzenia/materiał: .....

b) na montaż/wykonanie: 60 m-cy lub więcej: ile .....

5. Warunki płatności: .....

6. Nr NIP Wykonawcy: .....

7. Nr telefonu Wykonawcy: ..... nr fax. ....

nr komórkowy Wykonawcy .....

8. Oświadczam, że jestem/nie jestem \* płatnikiem podatku VAT

9. Dokonałem wizji lokalnej na terenie budowy.

10. W przypadku przyznania mi zamówienia, zobowiązuje się do zawarcia umowy w miejscu i terminie określonym przez Zamawiającego

11. Integralną część oferty stanowią dokumenty \*\*::

a) specyfikacja (model/typ) montowanych urządzeń

b) składniki cenotwórcze: stawka roboczo – godziny [zł], Koszty ogólne Robocizna i Sprzęt [%], Zyska [%], Koszt zakupu Materiałów [%]

12. Oferta razem z ponumerowanymi załącznikami od ..... do ..... stanowi jej integralną część.

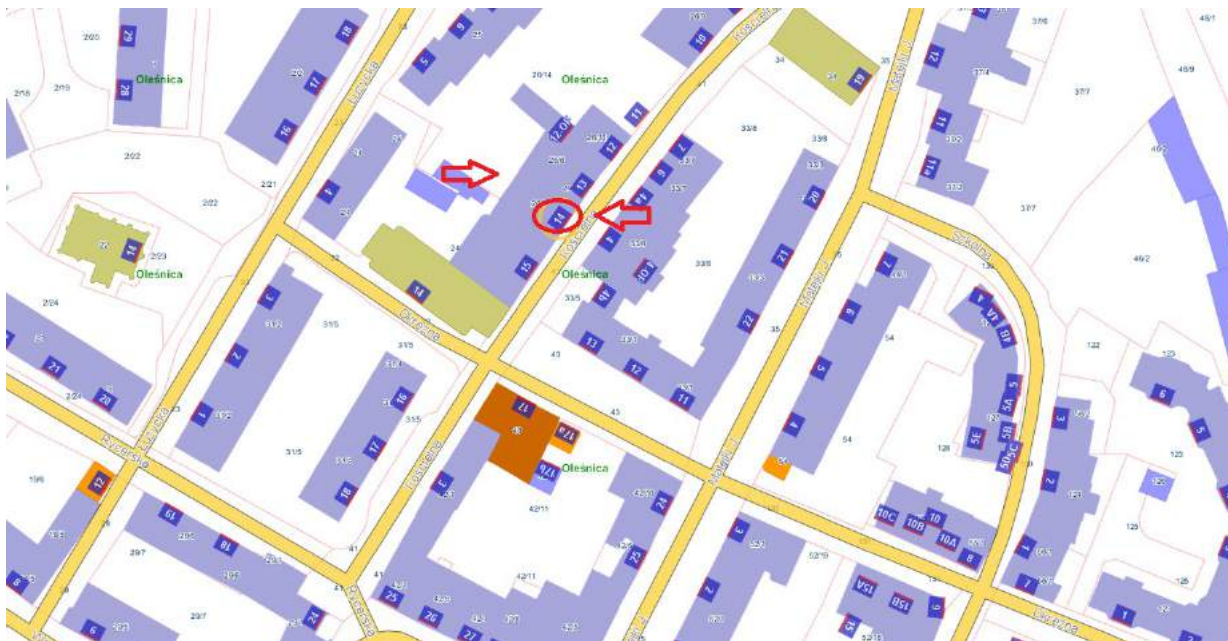
13. Wykonawca jest zobowiązany ofertą przez okres 90 dni od daty złożenia oferty.

.....  
(data i podpis Wykonawcy)

\* Niepotrzebne skreślić

\*\* Jeżeli dołączane są odpisy dokumentów lub ich kopie, to muszą być one poświadczone przez Wykonawcę za zgodność z oryginałem

## Mapa – lokalizacja nieruchomości 56-400 Oleśnica ul. Kościelnej 14



### DOKUMENTACJA FOTOGRAFICZNA:

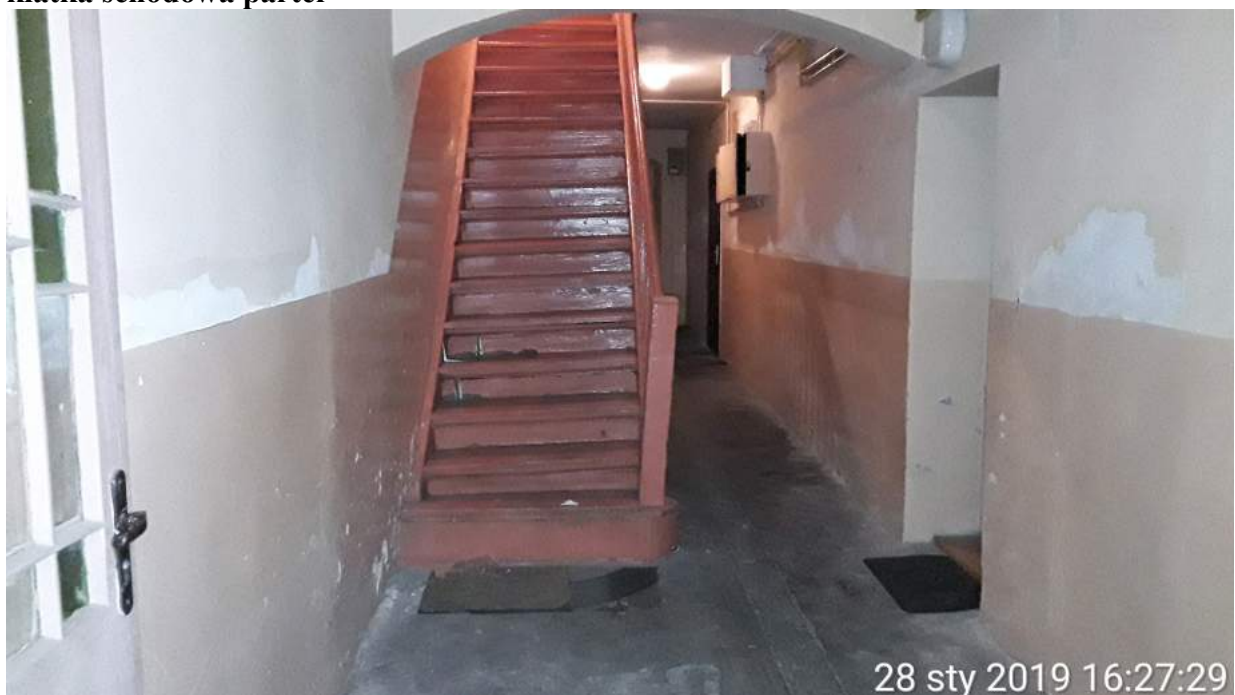
#### elewacja frontowa



**elewacja tylna**



**klatka schodowa parter**

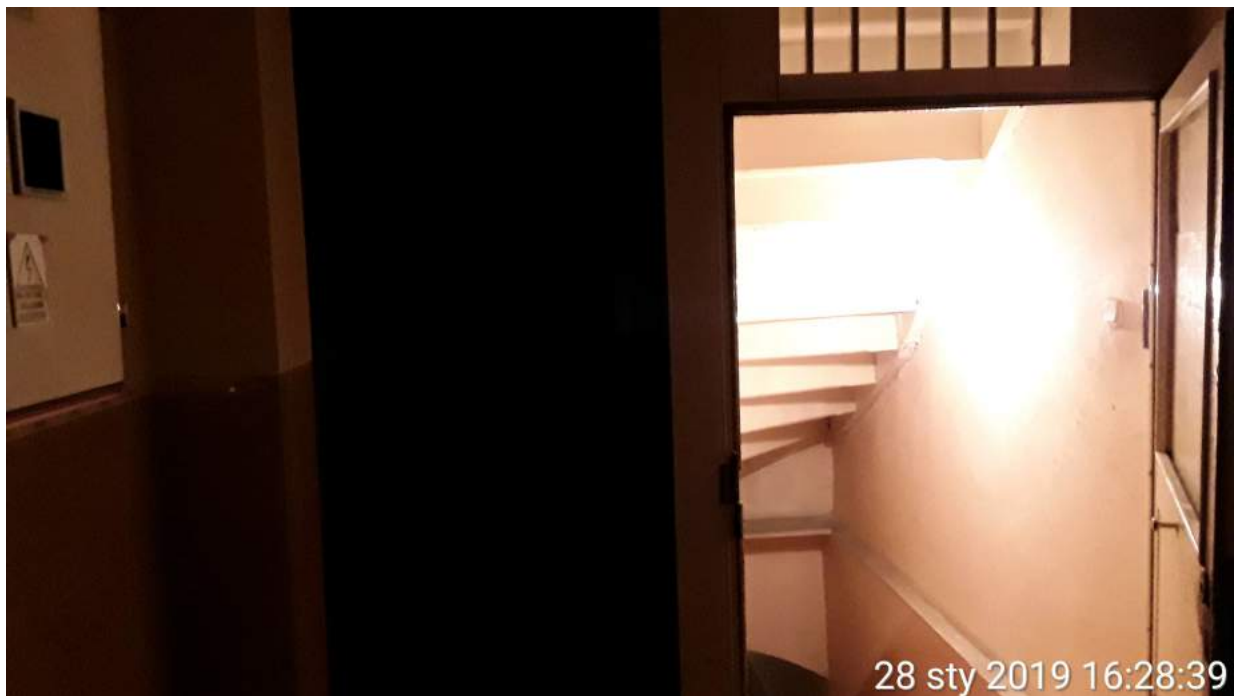








**klatka schodowa I piętro**





28 sty 2019 16:28:46



28 sty 2019 16:29:02



klatka schodowa – wejście na strych



# PRZEDMIAR:

ARTMANU STUDIO - MARTA FIEMA

DEMBIŃSKIEGO 15/17, 53-400 OSTRÓW WLKP.

## PRZEDMIAR

**NAZWA INWESTYCJI** : REMONT ELEWACJI WRAZ Z ROBOTAMI TOWARZYSZĄCY-  
MI  
**ADRES INWESTYCJI** : UL.KOŚCIELNA 14 56-400 OLEŚNICA (DZIAŁKA NR 26/7 AM-51  
OLEŚNICA)  
**INWESTOR** : WSPÓLNOTA MIESZKANIOWA PRZY UL.KOŚCIELNEJ 14 W OLEŚNICY repre-  
zentowana przez "IZYDA" ZARZĄDCA NIERUCHOMOŚCI UL. KILIŃSKIEGO 4D  
OLEŚNICA  
**ADRES INWESTORA** : UL. KOŚCIELNA 14 ;56-400 OLEŚNICA  
**BRANŻA** : BUDOWLANA  
**SPORZĄDZIŁ KALKULACJE** : ARTMANU STUDIO MARTA FIEMA  
**SPRAWDZIŁ PRZEDMIAR** : ARTMANU STUDIO MARTA FIEMA  
**DATA OPRACOWANIA** : 30.12.2018

WYKONAWCA :

INWESTOR :

Data opracowania  
30.12.2018

Data zatwierdzenia

Dokument został opracowany przy pomocy programu  
NORMA PRO

## 1 ELEWACJA FRONTOWA

1.1 Roboty przygotowawcze

1.2 Obróbki blacharskie

1.3 Izolacja ścian fundamentowych (30 cm poniżej poziomu gruntu)

Lp.	Podstawa	Opis i wyliczenia	j.m.	Poszcz.	Razem
<b>REMONT I DOCIEPLENIE ELEWACJI WRAZ Z ROBOTAMI TOWARZYSZĄCYMI</b>					
1		<b>ELEWACJA FRONTOWA</b>			
1.1	45111300-1	<b>Roboty przygotowawcze</b>			
1	KNR AT-26	Zabezpieczenie okien folią	m <sup>2</sup>		
d.1.1	0103-02	1,50*7	m <sup>2</sup>	10,500	
				<b>RAZEM</b>	<b>10,500</b>
2		Demontaż instalacji natynkowych i reklam, anten nr policyjnych, oświetlenia itp.	kpl.		
d.1.1	kalk. własna	1	kpl.	1,000	
				<b>RAZEM</b>	<b>1,000</b>
3	KNR 4-01	Rozebranie rur spustowych z blachy nie nadającej się do użytku	m		
d.1.1	0535-06	6,40	m	6,400	
				<b>RAZEM</b>	<b>6,400</b>
1.2	45261320-3	<b>Obróbki blacharskie</b>			
4		Montaż zabezpieczeń przeciw ptakom	m		
d.1.2		20,70	m	20,700	
				<b>RAZEM</b>	<b>20,700</b>
5		Oświetlenie zewnętrzne oraz nr policyjny wykonać z blachy miedzianej	kpl.		
d.1.2		1	kpl.	1,000	
				<b>RAZEM</b>	<b>1,000</b>
6	KNR 2-02	Rury spustowe okrągłe o śr. 12 cm z blachy tytanowo-cynkowej	m		
d.1.2	0510-03	6,40	m	6,400	
				<b>RAZEM</b>	<b>6,400</b>
1.3	45324000-4	<b>Izolacja ścian fundamentowych (30 cm poniżej poziomu gruntu)</b>			
7	KNR-W 4-01	Zerwanie nawierzchni z kostki kamiennej	m <sup>2</sup>		
d.1.3	0101-02				
	analogia	8,70*0,40	m <sup>2</sup>	3,480	
				<b>RAZEM</b>	<b>3,480</b>
8	KNR 2-31	Nawierzchnie z kostki brukowej betonowej o grubości 6 cm na podsypce cementowo-piaskowej (odtworzenie chodnika z zerwanej wcześniej kostki brukowej)	m <sup>2</sup>		
d.1.3	0511-02	3,48	m <sup>2</sup>	3,480	
				<b>RAZEM</b>	<b>3,480</b>
9	KNR 2-31	Rowki pod krawężniki i lawy krawężnikowe o wymiarach 30x40 cm w gruncie kat.III-IV (odsłonięcie ścian poniżej gruntu głęb. 30 cm)	m		
d.1.3	0401-06				
	analogia	8,70	m	8,700	
				<b>RAZEM</b>	<b>8,700</b>
10	KNR 4-01	Zasypanie wykopów ziemią z ukopów z przetrzutem ziemi na odległość do 3 m i ubiciem warstwami co 15 cm w gruncie kat. III	m <sup>3</sup>		
d.1.3	0105-02	8,70*0,30*0,40	m <sup>3</sup>	1,044	
				<b>RAZEM</b>	<b>1,044</b>
11	KNR AT-27	Skucie zmurszałych tynków (przyjęto 100 %)	m <sup>2</sup>		
d.1.3	0101-01	8,70*0,30	m <sup>2</sup>	2,610	
				<b>RAZEM</b>	<b>2,610</b>
12	KNR AT-26	Przygotowanie i naprawa podłoża - usunięcie zmurszałych spoin w murach z cegły	m <sup>2</sup>		
d.1.3	0101-02	poz.11	m <sup>2</sup>	2,610	
				<b>RAZEM</b>	<b>2,610</b>
13	KNR AT-26	Przygotowanie i naprawa podłoża - oczyszczenie powierzchni muru	m <sup>2</sup>		
d.1.3	0101-04	poz.11	m <sup>2</sup>	2,610	
				<b>RAZEM</b>	<b>2,610</b>
14	KNR-W 4-01	Naprawienie uszkodzonych w murze powierzchni do 0.25 m2 (przyjęto ok. 4 szt.)	szt.		
d.1.3	0308-04	4	szt.	4,000	
				<b>RAZEM</b>	<b>4,000</b>
15	KNR AT-26	Przygotowanie i naprawa podłoża - reprofiliacja spoin w murach z cegły	m <sup>2</sup>		
d.1.3	0101-05	poz.11	m <sup>2</sup>	2,610	
				<b>RAZEM</b>	<b>2,610</b>
16	KNR AT-26	Impregnacja grzybobójcza ręczna- 100% powierzchni	m <sup>2</sup>		
d.1.3	0102-03	poz.11	m <sup>2</sup>	2,610	
				<b>RAZEM</b>	<b>2,610</b>

## PRZEMIAŁ

1.3 Izolacja ścian fundamentowych (30 cm poniżej poziomu gruntu)

Oleśnica Kościelna 14

1.4 Tynkowanie cokołu (od powierzchni gruntu do linii cokołu)

Lp.	Podstawa	Opis i wyliczenia	j.m.	Poszcz.	Razem
17	KNR AT-26 d.1.3 0102-05	Impregnacja przeciwsolna ręczna poz.11	m <sup>2</sup> m <sup>2</sup>	 2,610	
				<b>RAZEM</b>	<b>2,610</b>
18	KNR AT-26 d.1.3 0201-02	Tynki renowacyjne na ścianach nakładane ręcznie - obrzutka całopowierzchniowa 2,61	m <sup>2</sup> m <sup>2</sup>	 2,610	
				<b>RAZEM</b>	<b>2,610</b>
19	KNR AT-26 d.1.3 0201-05	Tynki renowacyjne na ścianach nakładane ręcznie - system tynków dla wysokiego stopnia zasolenia 2,61	m <sup>2</sup> m <sup>2</sup>	 2,610	
				<b>RAZEM</b>	<b>2,610</b>
20	KNR AT-40 d.1.3 0402-01	Izolacja pionowa przeciwwilgociowa z elastycznych szlamów uszczelniających na wyrównanym podłożu - nakładana ręcznie poz.11	m <sup>2</sup> m <sup>2</sup>	 2,610	
				<b>RAZEM</b>	<b>2,610</b>
21	KNR-W 3 d.1.3 0207-01	Izolacje pionowe ścian fundamentowych z folii kubelkowej bez gruntowania powierzchni poz.11	m <sup>2</sup> m <sup>2</sup>	 2,610	
				<b>RAZEM</b>	<b>2,610</b>
22	KNR 0-28 d.1.3 2629-02 analogia	Mocowanie folii kubelkowej do ściany listwami systemowymi 8,70	m m	 8,700	
				<b>RAZEM</b>	<b>8,700</b>
1.4	45410000-4	Tynkowanie cokołu (od powierzchni gruntu do linii cokołu)			
23	KNR AT-27 d.1.4 0101-01	Skucie zmurszałych tynków (przyjęto 100 %) 2,10	m <sup>2</sup> m <sup>2</sup>	 2,100	
				<b>RAZEM</b>	<b>2,100</b>
24	KNR AT-26 d.1.4 0101-02	Przygotowanie i naprawa podłoża - usunięcie zmurszałych spoin w murach z cegły poz.23	m <sup>2</sup> m <sup>2</sup>	 2,100	
				<b>RAZEM</b>	<b>2,100</b>
25	KNR AT-26 d.1.4 0101-04	Przygotowanie i naprawa podłoża - oczyszczenie powierzchni muru poz.23	m <sup>2</sup> m <sup>2</sup>	 2,100	
				<b>RAZEM</b>	<b>2,100</b>
26	KNR-W 4-01 d.1.4 0308-04	Naprawienie uszkodzonych w murze powierzchni do 0.25 m2 (przyjęto ok. 3 szt.) 3	szt. szt.	 3,000	
				<b>RAZEM</b>	<b>3,000</b>
27	KNR AT-26 d.1.4 0101-05	Przygotowanie i naprawa podłoża - reprofiliacja spoin w murach z cegły poz.23	m <sup>2</sup> m <sup>2</sup>	 2,100	
				<b>RAZEM</b>	<b>2,100</b>
28	KNR AT-26 d.1.4 0102-03	Impregnacja grzybobójcza ręczna- 100% powierzchni poz.23	m <sup>2</sup> m <sup>2</sup>	 2,100	
				<b>RAZEM</b>	<b>2,100</b>
29	KNR AT-26 d.1.4 0102-05	Impregnacja przeciwsolna ręczna poz.23	m <sup>2</sup> m <sup>2</sup>	 2,100	
				<b>RAZEM</b>	<b>2,100</b>
30	KNR AT-40 d.1.4 0402-01	Izolacja pionowa przeciwwilgociowa z elastycznych szlamów uszczelniających na wyrównanym podłożu - nakładana ręcznie 2,10	m <sup>2</sup> m <sup>2</sup>	 2,100	
				<b>RAZEM</b>	<b>2,100</b>
31	KNR AT-99 d.1.4 0201-01	Perlitowy tynk ciepłochronny - pierwsza warstwa o gr. 10 mm poz.23	m <sup>2</sup> m <sup>2</sup>	 2,100	
				<b>RAZEM</b>	<b>2,100</b>
32	KNR AT-99 d.1.4 0201-02	Perlitowy tynk ciepłochronny - każda następna warstwa o gr. 10 mm 2,10	m <sup>2</sup> m <sup>2</sup>	 2,100	
				<b>RAZEM</b>	<b>2,100</b>
33	KNR AT-31 d.1.4 0503-03	Tynk elewacyjny cienkowarstwowy silikatowy Baumit SilikatPutz -wykonany ręcznie na ścianach 2,10	m <sup>2</sup> m <sup>2</sup>	 2,100	
				<b>RAZEM</b>	<b>2,100</b>
34	KNR 19-01 d.1.4 1302-02	Malowanie tynków gładkich zewnętrznych farbą krzemianową 2,10	m <sup>2</sup> m <sup>2</sup>	 2,100	

## PRZEMMIAR

Oleśnica Kościelna 14

1.4 Tynkowanie cokołu (od powierzchni gruntu do linii cokołu)

1.5 Tynkowanie ściany (od linii cokołu do gzymsu okapowego)

1.6 Renowacja elementów artykulacji elewacji (gzymsy, opaski, itp.)

Lp.	Podstawa	Opis i wyliczenia	j.m.	Poszcz.	Razem
				<b>RAZEM</b>	<b>2,100</b>
35	KNNR-W 3 d.1.4 1206-04 analogia	Zabezpieczenie powierzchni porowatych strukturalnych ścian przeciw "grafit", nakładanie lakierów nawierzchniowych pędzlem	m <sup>2</sup>		
		2,10	m <sup>2</sup>	2,100	
				<b>RAZEM</b>	<b>2,100</b>
<b>1.5</b>		<b>Tynkowanie ściany (od linii cokołu do gzymsu okapowego)</b>			
36	KNR AT-27 d.1.5 0101-03	Skucie tynków cementowo-wapiennych i cementowych (tynki odspojone, gluche - przyjęło ok. 100% z wyjątkiem elementów artykulacji elewacji) 33,11<ściana> 7,10<ościeża>	m <sup>2</sup> m <sup>2</sup> m <sup>2</sup>	33,110 7,100	
				<b>RAZEM</b>	<b>40,210</b>
37	KNR AT-26 d.1.5 0101-02	Przygotowanie i naprawa podłoża - usunięcie zmuszających spoin w murach z cegły (100% powierzchni) 33,11<ściana> 7,10<ościeża>	m <sup>2</sup> m <sup>2</sup> m <sup>2</sup>	33,110 7,100	
				<b>RAZEM</b>	<b>40,210</b>
38	KNR-W 4-01 d.1.5 0308-04	Naprawienie uszkodzonych w murze powierzchni do 0.25 m <sup>2</sup> (przyjęło ok. 6 szt.) 6	szt. szt.	6,000	
				<b>RAZEM</b>	<b>6,000</b>
39	KNR AT-26 d.1.5 0101-05	Przygotowanie i naprawa podłoża - reprofiliacja spoin w murach z cegły (100% powierzchni) 33,11<ściana> 7,10<ościeża>	m <sup>2</sup> m <sup>2</sup> m <sup>2</sup>	33,110 7,100	
				<b>RAZEM</b>	<b>40,210</b>
40	KNR AT-26 d.1.5 0102-03	Impregnacja grzybobójcza ręczna- (100% powierzchni) 7,10<ościeża> 33,11<ściana>	m <sup>2</sup> m <sup>2</sup> m <sup>2</sup>	7,100 33,110	
				<b>RAZEM</b>	<b>40,210</b>
41	KNR AT-99 d.1.5 0201-01	Perlitowy tynk ciepłochronny - pierwsza warstwa o gr. 10 mm 33,11<ściana> 7,10<ościeża>	m <sup>2</sup> m <sup>2</sup> m <sup>2</sup>	33,110 7,100	
				<b>RAZEM</b>	<b>40,210</b>
42	KNR AT-99 d.1.5 0201-02	Perlitowy tynk ciepłochronny - każda następna warstwa o gr. 10 mm 33,11<ściana> 7,10<ościeża>	m <sup>2</sup> m <sup>2</sup> m <sup>2</sup>	33,110 7,100	
				<b>RAZEM</b>	<b>40,210</b>
43	KNR AT-31 d.1.5 0503-03	Tynk elewacyjny cienkowarstwowy silikatowy Baumit SilikatPutz -wykonany ręcznie na ścianach 33,11<ściana> 7,10<ościeża>	m <sup>2</sup> m <sup>2</sup> m <sup>2</sup>	33,110 7,100	
				<b>RAZEM</b>	<b>40,210</b>
44	KNR 19-01 d.1.5 1302-02	Malowanie tynków gładkich zewnętrznych farbą krzemianową 33,11<ściana> 0<ościeża>	m <sup>2</sup> m <sup>2</sup> m <sup>2</sup>	33,110 0,000	
				<b>RAZEM</b>	<b>33,110</b>
45	KNNR-W 3 d.1.5 1206-04	Zabezpieczenie powierzchni porowatych strukturalnych ścian przeciw "grafit", nakładanie lakierów nawierzchniowych pędzlem (od linii cokołu do wys. gzymsu nr 1) 10,15	m <sup>2</sup> m <sup>2</sup>	10,150	
				<b>RAZEM</b>	<b>10,150</b>
<b>1.6</b>	<b>45453100-8</b>	<b>Renowacja elementów artykulacji elewacji (gzymsy, opaski, itp.)</b>			
46	KNR AT-27 d.1.6 0101-03	Skucie tynków cementowo-wapiennych i cementowych (tynki odspojone, gluche) 3,05+3,57	m <sup>2</sup> m <sup>2</sup>	6,620	
				<b>RAZEM</b>	<b>6,620</b>
47	KNR AT-26 d.1.6 0101-04	Przygotowanie i naprawa podłoża - oczyszczenie powierzchni muru (elementy artykulacji elewacji - gzyms okapowy i pośredni) 3,05+3,57	m <sup>2</sup> m <sup>2</sup>	6,620	
				<b>RAZEM</b>	<b>6,620</b>
48	KNR-W 4-01 d.1.6 0308-05	Naprawienie uszkodzonych w murze powierzchni do 0.50 m <sup>2</sup> 3	szt. szt.	3,000	
				<b>RAZEM</b>	<b>3,000</b>
49	d.1.6 analiza indywidualna	Naprawa uszkodzonych elementów artykulacji elewacji - gzymsy, opaski okienne itp (przyjęło 100 %) 3,05+3,57	m <sup>2</sup> m <sup>2</sup>	6,620	

## PRZEMMIAR

Oleśnica Kościelna 14

- 1.6 Renowacja elementów artykulacji elewacji (gzymsy, opaski, itp.)  
 1.7 Naprawa stopnia wejściowego  
 1.8 Stolarka okienna i drzwiowa  
 1.9 Zajęcie chodnika  
 1.10 Rusztowania

Lp.	Podstawa	Opis i wyliczenia	j.m.	Poszcz.	Razem
				<b>RAZEM</b>	<b>6,620</b>
50 d.1.6	KNR AT-31 0503-03	Tynk elewacyjny cienkowarstwowy silikatowy Baunit SilikatPutz -wykonany ręcznie na ścianach 3,05+3,57	m <sup>2</sup> m <sup>2</sup>	6,620	
				<b>RAZEM</b>	<b>6,620</b>
51 d.1.6	KNR 19-01 1302-02	Malowanie tynków gładkich zewnętrznych farbą krzemianową (elementy artykulacji elewacji) 3,05+3,57	m <sup>2</sup> m <sup>2</sup>	6,620	
				<b>RAZEM</b>	<b>6,620</b>
	<b>1.7 45453100-8</b>	<b>Naprawa stopnia wejściowego</b>			
52 d.1.7	KNR 2-02 1914-05	Ręczne skucie powierzchni betonu niezbrojonego (3 cm) 1,73*0,30	m <sup>2</sup> m <sup>2</sup>	0,519	
				<b>RAZEM</b>	<b>0,519</b>
53 d.1.7	KNR 2-02 1102-01	Warstwy wyrównawcze pod posadzki z zaprawy cementowej gr.20 mm zartarte na ostro poz.52	m <sup>2</sup> m <sup>2</sup>	0,519	
				<b>RAZEM</b>	<b>0,519</b>
54 d.1.7	KNR 0-41 0106-03	Wysokoelastyczna izolacja powierzchni poziomych w technologii SUPER-FLEX-10 - uszczelnienia powierzchni poddanych działaniu wody bez ciśnienia poz.52	m <sup>2</sup> m <sup>2</sup>	0,519	
				<b>RAZEM</b>	<b>0,519</b>
55 d.1.7	NNRNB 202 2810-05 analogia	(z.VI) Okładziny schodów z płytek kamionkowych GRES o wym. 30x30 cm na zaprawie klejowej o grub.warstwy 5 mm poz.52	m <sup>2</sup> m <sup>2</sup>	0,519	
				<b>RAZEM</b>	<b>0,519</b>
	<b>1.8 45421132-8</b>	<b>Stolarka okienna i drzwiowa</b>			
56 d.1.8	KNR 2-02 1201-01	Okna otwierane stalowe w ścianach z cegieł, pustaków i betonu - powierzchnia do 2 m <sup>2</sup> (skrzydło z blachy perforowanej - piwnica) 0,25*2	m <sup>2</sup> m <sup>2</sup>	0,500	
				<b>RAZEM</b>	<b>0,500</b>
57 d.1.8		Wykonanie remontu parapetów zewnętrznych (uzupełnienie spoin, oczyszczenie i uzupełnienie powłok szklanych) 1,00*5	m m	5,000	
				<b>RAZEM</b>	<b>5,000</b>
58 d.1.8		Drzwi frontowe, drewniane dwuskrzydłowe, dębowe z naswietlern, odtworzeniowe. 2,42*1,73	m <sup>2</sup> m <sup>2</sup>	4,187	
				<b>RAZEM</b>	<b>4,187</b>
	<b>1.9</b>	<b>Zajęcie chodnika</b>			
59 d.1.9	analiza indywidualna	Koszt zajęcia chodnika - przyjęto 30 dni Krotność = 30 8,70*1,00	m <sup>2</sup> m <sup>2</sup>	8,700	
				<b>RAZEM</b>	<b>8,700</b>
60 d.1.9	analiza indywidualna	Projekt i organizacja ruchu zastępczego 0	m <sup>2</sup> m <sup>2</sup>	0,000	
				<b>RAZEM</b>	<b>0,000</b>
	<b>1.10 45262100-2</b>	<b>Rusztowania</b>			
61 d.1. 10	KNR AT-05 1651-04 10	Rusztowania ramowe elewacyjne o szer. 0,73 m i rozstawie podłużnym ram 2,57 m o wys. do 25 m (8,70+1,00)*6,50	m <sup>2</sup> m <sup>2</sup>	63,050	
				<b>RAZEM</b>	<b>63,050</b>
62 d.1. 10	NNRNB 202 1613a- 10 02	(z.V) Instalacje odgromowe. Wykonanie nowego uziomu sztucznego dla rusztowań zewnętrznych przyściennych o wys.do 15 m poz.61	m <sup>2</sup> pow. m <sup>2</sup> pow.	63,050	
				<b>RAZEM</b>	<b>63,050</b>
63 d.1. 10	KNR AT-05 1663-04 10	Zabezpieczenia ochronne - siatka dla rusztowań ramowych elewacyjnych o szer. 0,73 m poz.61	m <sup>2</sup> m <sup>2</sup>	63,050	
				<b>RAZEM</b>	<b>63,050</b>
64 d.1. 10	KNR AT-05 1663-01 10	Daszki ochronne wzdłuż rusztowania lub nad wejściami dla rusztowań ramowych elewacyjnych o szer. 0,73 m 8,70+1,00	m m	9,700	
				<b>RAZEM</b>	<b>9,700</b>

## 1.10 Rusztowania

## 1.11 Wywóz materiałów z rozbiórki

## 2 ELEWACJA TYLNA

## 2.1 Roboty przygotowawcze

## 2.2 Obróbki blacharskie

2.3 Izolacja ścian fundamentowych (30 cm poniżej poziomu gruntu)			j.m.	Poszcz.	Razem
65 d.1. 10		Czas pracy rusztowań grupy (poz.:1,2,4,6,36,38,39,40,44,45,47,48,49,51,62,63)			
1.11 66 d.1. 11	45111220-6 analiza indywidualna	Wywóz materiałów z rozbiórki Wywóz odpadów poremontowych z terenu budowy (przyjęto 1 kontenery o pojemności 3,0 m3)  <skute tynki>1,610/3,0 <inne odpady>1,390/3,0	kontenery  kontenery kontanary	  0,537 0,463	
				<b>RAZEM</b>	<b>1,000</b>
<b>2  ELEWACJA TYLNA</b>					
<b>2.1 45111300-1  Roboty przygotowawcze</b>					
67 d.2.1	KNR AT-26 0103-02	Zabezpieczenie okien, drzwi folią  1,50*7	m <sup>2</sup>  m <sup>2</sup>	  10,500	
				<b>RAZEM</b>	<b>10,500</b>
68 d.2.1	KNR 4-01 0535-06	Rozebranie rur spustowych z blachy nie nadającej się do użytku  6,40	m  m	  6,400	
				<b>RAZEM</b>	<b>6,400</b>
69 d.2.1		Demontaż parapetów zewnętrznych  7	szt  szt	  7,000	
				<b>RAZEM</b>	<b>7,000</b>
<b>2.2 45261320-3  Obróbki blacharskie</b>					
70 d.2.2		Montaż zabezpieczeń przeciw plakom  0	m  m	  0,000	
				<b>RAZEM</b>	<b>0,000</b>
71 d.2.2	KNR 2-02 0510-09	Rury spustowe okrągłe o śr. 12 cm z blachy tytanowo-cynkowej  6,40	m  m	  6,400	
				<b>RAZEM</b>	<b>6,400</b>
72 d.2.2	KNR 4 0215-02	Osadniki deszczowe żeliwne uszczelniane sznurem i zaprawą cementową lub folią aluminiową o śr. 150 mm 1	szt.  szt.	  1,000	
				<b>RAZEM</b>	<b>1,000</b>
73 d.2.2	KSNR 2 0504-02	Obróbki blacharskie przy szerokości w rozwinięciu ponad 25 cm (blacha tytanowo-cynkowa) < parapety > 1,05*0,32*7	m <sup>2</sup>  m <sup>2</sup>	  2,352	
				<b>RAZEM</b>	<b>2,352</b>
<b>2.3 45324000-4  Izolacja ścian fundamentowych (30 cm poniżej poziomu gruntu)</b>					
74 d.2.3	KNR AT-27 0101-01	Skucie zmruszających tynków (przyjęto 100 %)  9,80*0,30	m <sup>2</sup>  m <sup>2</sup>	  2,940	
				<b>RAZEM</b>	<b>2,940</b>
75 d.2.3	KNR AT-26 0101-02	Przygotowanie i naprawa podłoża - usunięcie zmruszających spoin w murach z cegły 9,80*0,30	m <sup>2</sup>  m <sup>2</sup>	  2,940	
				<b>RAZEM</b>	<b>2,940</b>
76 d.2.3	0	Przygotowanie i naprawa podłoża - oczyszczenie powierzchni muru 9,80*0,30	m <sup>2</sup>  m <sup>2</sup>	  2,940	
				<b>RAZEM</b>	<b>2,940</b>
77 d.2.3	KNR-W 4-01 0308-04	Naprawienie uszkodzonych w murze powierzchni do 0.25 m2 (przyjęto ok. 4 szt.) 4	szt.  szt.	  4,000	
				<b>RAZEM</b>	<b>4,000</b>
78 d.2.3	KNR AT-26 0101-05	Przygotowanie i naprawa podłoża - reprofilacja spoin w murach z cegły 9,80*0,30	m <sup>2</sup>  m <sup>2</sup>	  2,940	
				<b>RAZEM</b>	<b>2,940</b>
79 d.2.3	KNR AT-26 0102-03	Impregnacja grzybobójcza ręczna- 100% powierzchni 9,80*0,30	m <sup>2</sup>  m <sup>2</sup>	  2,940	
				<b>RAZEM</b>	<b>2,940</b>
80 d.2.3	KNR AT-26 0102-05	Impregnacja przeciwsolna ręczna 9,80*0,30	m <sup>2</sup>  m <sup>2</sup>	  2,940	
				<b>RAZEM</b>	<b>2,940</b>
81 d.2.3	KNR AT-26 0201-02	Tynki renowacyjne na ścianach nakładane ręcznie - obrzutka calopowierzchniowa	m <sup>2</sup>		

## PRZEMIAŁ

2.3 Izolacja ścian fundamentowych (30 cm poniżej poziomu gruntu)  
2.4 Tynkowanie cokołu (od powierzchni gruntu do linii cokołu)

Oleśnica Kościelna 14

Lp.	Podstawa	Opis i wyliczenia	j.m.	Poszcz.	Razem
		9,80*0,30	m <sup>2</sup>	2,940	
				<b>RAZEM</b>	<b>2,940</b>
82 d.2.3	KNR AT-26 0201-05	Tynki renowacyjne na ścianach nakładane ręcznie - system tynków dla wysokiego stopnia zasolenia 9,80*0,30	m <sup>2</sup>		
			m <sup>2</sup>	2,940	
				<b>RAZEM</b>	<b>2,940</b>
83 d.2.3	KNR AT-40 0402-01	Izolacja pionowa przeciwigociowa z elastycznych szlamów uszczelniających na wyrównanym podłożu - nakładana ręcznie 9,80*0,30	m <sup>2</sup>		
			m <sup>2</sup>	2,940	
				<b>RAZEM</b>	<b>2,940</b>
84 d.2.3	KNR-W 3 0207-01	Izolacje pionowe ścian fundamentowych z folii kubelkowej bez gruntowania powierzchni 9,80*0,30	m <sup>2</sup>		
			m <sup>2</sup>	2,940	
				<b>RAZEM</b>	<b>2,940</b>
85 d.2.3	KNR 0-28 2629-02 analogia	Mocowanie folii kubelkowej do ściany listwami systemowymi 9,80	m		
			m	9,800	
				<b>RAZEM</b>	<b>9,800</b>
2.4	4541000-4	Tynkowanie cokołu (od powierzchni gruntu do linii cokołu)			
86 d.2.4	KNR AT-27 0101-01	Skucie zmurzałych tynków (przyjęto 100 %) 3,40	m <sup>2</sup>		
			m <sup>2</sup>	3,400	
				<b>RAZEM</b>	<b>3,400</b>
87 d.2.4	KNR AT-26 0101-02	Przygotowanie i naprawa podłoża - usunięcie zmurzałych spoin w murach z cegły poz.86	m <sup>2</sup>		
			m <sup>2</sup>	3,400	
				<b>RAZEM</b>	<b>3,400</b>
88 d.2.4	KNR AT-26 0101-04	Przygotowanie i naprawa podłoża - oczyszczenie powierzchni muru poz.86	m <sup>2</sup>		
			m <sup>2</sup>	3,400	
				<b>RAZEM</b>	<b>3,400</b>
89 d.2.4	KNR-W 4-01 0308-04	Naprawienie uszkodzonych w murze powierzchni do 0.25 m <sup>2</sup> (przyjęto ok. 5 szt.) 5	szt.		
			szt.	5,000	
				<b>RAZEM</b>	<b>5,000</b>
90 d.2.4	KNR AT-26 0101-05	Przygotowanie i naprawa podłoża - reprofiliacja spoin w murach z cegły poz.86	m <sup>2</sup>		
			m <sup>2</sup>	3,400	
				<b>RAZEM</b>	<b>3,400</b>
91 d.2.4	KNR AT-26 0102-03	Impregnacja grzybobójcza ręczna- 100% powierzchni poz.86	m <sup>2</sup>		
			m <sup>2</sup>	3,400	
				<b>RAZEM</b>	<b>3,400</b>
92 d.2.4	KNR AT-99 0201-01	Perlitowy tynk ciepłochronny - pierwsza warstwa o gr. 10 mm 33,35<ściana> 8,52<ościeża>	m <sup>2</sup>		
			m <sup>2</sup>	33,350	
			m <sup>2</sup>	8,520	
				<b>RAZEM</b>	<b>41,870</b>
93 d.2.4	KNR AT-26 0102-05	Impregnacja przeciwsolna ręczna poz.86	m <sup>2</sup>		
			m <sup>2</sup>	3,400	
				<b>RAZEM</b>	<b>3,400</b>
94 d.2.4	KNR AT-40 0402-01	Izolacja pionowa przeciwigociowa z elastycznych szlamów uszczelniających na wyrównanym podłożu - nakładana ręcznie 2,10	m <sup>2</sup>		
			m <sup>2</sup>	2,100	
				<b>RAZEM</b>	<b>2,100</b>
95 d.2.4	KNR AT-99 0201-01	Perlitowy tynk ciepłochronny - pierwsza warstwa o gr. 10 mm poz.86	m <sup>2</sup>		
			m <sup>2</sup>	3,400	
				<b>RAZEM</b>	<b>3,400</b>
96 d.2.4	KNR AT-99 0201-02	Perlitowy tynk ciepłochronny - każda następna warstwa o gr. 10 mm 2,10	m <sup>2</sup>		
			m <sup>2</sup>	2,100	
				<b>RAZEM</b>	<b>2,100</b>
97 d.2.4	KNR AT-31 0503-03	Tynk elewacyjny cienkowarstwowy silikatowy Baumit SilikatPutz - wykonany ręcznie na ścianach 3,40	m <sup>2</sup>		
			m <sup>2</sup>	3,400	
				<b>RAZEM</b>	<b>3,400</b>
98 d.2.4	KNR 19-01 1302-02	Malowanie tynków gładkich zewnętrznych farbą krzemianową 3,40	m <sup>2</sup>		
			m <sup>2</sup>	3,400	
				<b>RAZEM</b>	<b>3,400</b>



## PRZEDMIAR

Oleśnica Kościelna 14

- 2.4 Tynkowanie cokołu (od powierzchni gruntu do linii cokołu)  
 2.5 Tynkowanie ściany (od linii cokołu do gzymsu okapowego)  
 2.6 Renowacja elementów artykulacji elewacji (gzymsy, opaski, itp.)

Lp.	Podstawa	Opis i wyliczenia	j.m.	Poszcz.	Razem
99 d.2.4	KNNR-W 3 1206-04 analogia	Zabezpieczenie powierzchni porowatych strukturalnych ścian przeciw "grafiti", nakładanie lakierów nawierzchniowych pędzlem	m <sup>2</sup>		
		3,40	m <sup>2</sup>	3,400	
				<b>RAZEM</b>	<b>3,400</b>
<b>2.5</b>		<b>Tynkowanie ściany (od linii cokołu do gzymsu okapowego)</b>			
100 d.2.5	KNR AT-27 0101-03	Skucie tynków cementowo-wapiennych i cementowych (tynki odspojone, gluche - przyjęło ok. 100% z wyjątkiem elementów artykulacji elewacji)	m <sup>2</sup>		
		33,35<ściana>	m <sup>2</sup>	33,350	
		8,52<ościeża>	m <sup>2</sup>	8,520	
				<b>RAZEM</b>	<b>41,870</b>
101 d.2.5	KNR AT-26 0101-02	Przygotowanie i naprawa podłoża - usunięcie zmurszałych spoin w murach z cegły (100% powierzchni)	m <sup>2</sup>		
		33,35<ściana>	m <sup>2</sup>	33,350	
		8,52<ościeża>	m <sup>2</sup>	8,520	
				<b>RAZEM</b>	<b>41,870</b>
102 d.2.5	KNR-W 4-01 0308-04	Naprawienie uszkodzonych w murze powierzchni do 0.25 m2 (przyjęło ok. 6 szt.)	szt.		
		6	szt.	6,000	
				<b>RAZEM</b>	<b>6,000</b>
103 d.2.5	KNR AT-26 0101-05	Przygotowanie i naprawa podłoża - reprofiliacja spoin w murach z cegły (100% powierzchni)	m <sup>2</sup>		
		33,35<ściana>	m <sup>2</sup>	33,350	
		8,52<ościeża>	m <sup>2</sup>	8,520	
				<b>RAZEM</b>	<b>41,870</b>
104 d.2.5	KNR AT-26 0102-03	Impregnacja grzybobójcza ręczna- (100% powierzchni)	m <sup>2</sup>		
		8,52<ościeża>	m <sup>2</sup>	8,520	
		33,35<ściana>	m <sup>2</sup>	33,350	
				<b>RAZEM</b>	<b>41,870</b>
105 d.2.5	KNR AT-99 0201-02	Perlitowy tynk ciepłochronny - każda następna warstwa o gr. 10 mm	m <sup>2</sup>		
		33,35<ściana>	m <sup>2</sup>	33,350	
		8,52<ościeża>	m <sup>2</sup>	8,520	
				<b>RAZEM</b>	<b>41,870</b>
106 d.2.5	KNR AT-31 0503-03	Tynk elewacyjny cienkowarstwowy silikatowy Baumit SilikatPutz -wykonany ręcznie na ścianach	m <sup>2</sup>		
		33,35<ściana>	m <sup>2</sup>	33,350	
		8,52<ościeża>	m <sup>2</sup>	8,520	
				<b>RAZEM</b>	<b>41,870</b>
107 d.2.5	KNR 19-01 1302-02	Malowanie tynków gładkich zewnętrznych farbą krzemianową	m <sup>2</sup>		
		33,35<ściana>	m <sup>2</sup>	33,350	
		8,52<ościeża>	m <sup>2</sup>	8,520	
				<b>RAZEM</b>	<b>41,870</b>
108 d.2.5	KNNR-W 3 1206-04	Zabezpieczenie powierzchni porowatych strukturalnych ścian przeciw "grafiti", nakładanie lakierów nawierzchniowych pędzlem (od linii cokołu do wys. gzymsu nr 1)	m <sup>2</sup>		
		10,15	m <sup>2</sup>	10,150	
				<b>RAZEM</b>	<b>10,150</b>
<b>2.6</b>	<b>45453100-8</b>	<b>Renowacja elementów artykulacji elewacji (gzymsy, opaski, itp.)</b>			
109 d.2.6	KNR AT-27 0101-03	Skucie tynków cementowo-wapiennych i cementowych (tynki odspojone, gluche - gzyms okapowy, opaski okienne)	m <sup>2</sup>		
		2,86+5,30	m <sup>2</sup>	8,160	
				<b>RAZEM</b>	<b>8,160</b>
110 d.2.6	KNR AT-26 0101-04	Przygotowanie i naprawa podłoża - oczyszczenie powierzchni muru (elementy artykulacji elewacji - gzyms okapowy, opaski okienne)	m <sup>2</sup>		
		2,86+5,30	m <sup>2</sup>	8,160	
				<b>RAZEM</b>	<b>8,160</b>
111 d.2.6	KNR-W 4-01 0308-05	Naprawienie uszkodzonych w murze powierzchni do 0.50 m2	szt.		
		5	szt.	5,000	
				<b>RAZEM</b>	<b>5,000</b>
112 d.2.6	analiza indywidualna	Naprawa uszkodzonych elementów artykulacji elewacji - gzymsy, opaski okienne itp (przyjęło 100 %)	m <sup>2</sup>		
		2,86+5,30	m <sup>2</sup>	8,160	
				<b>RAZEM</b>	<b>8,160</b>
113 d.2.6	KNR AT-31 0503-03	Tynk elewacyjny cienkowarstwowy silikatowy Baumit SilikatPutz -wykonany ręcznie na ścianach	m <sup>2</sup>		
		2,86+5,30	m <sup>2</sup>	8,160	
				<b>RAZEM</b>	<b>8,160</b>

## PRZEMIAŁ

Oleśnica Kościelna 14

- 2.6 Renowacja elementów artykulacji elewacji (gzymsy, opaski, itp.)  
 2.7 Stolarka okienna i drzwiowa  
 2.8 Rusztowania  
 2.9 Opaska  
 2.10 Wywóz materiałów z rozbiórki

Lp.	Podstawa	Opis i wyliczenia	j.m.	Poszcz.	Razem
114 d.2.6	KNR 19-01 1302-02	Malowanie lynków gładkich zewnętrznych farbą krzemianową (elementy artykulacji elewacji) 2,88+5,30	m <sup>2</sup> m <sup>2</sup>	8,160	
				<b>RAZEM</b>	<b>8,160</b>
2.7	45421132-8	<b>Stolarka okienna i drzwiowa</b>			
115 d.2.7		Drzwi podwórzowe z pcv przeszklone 2,16	m <sup>2</sup> m <sup>2</sup>	2,160	
				<b>RAZEM</b>	<b>2,160</b>
2.8	45262100-2	<b>Rusztowania</b>			
116 d.2.8	KNR AT-05 1651-04	Rusztowania ramowe elewacyjne o szer. 0,73 m i rozstawie podłużnym ram 2,57 m o wys. do 25 m (9,80+1,00)*6,30	m <sup>2</sup> m <sup>2</sup>	68,040	
				<b>RAZEM</b>	<b>68,040</b>
117 d.2.8	NNRNBK 202 1613a-02	(z.V) Instalacje odgromowa. Wykonanie nowego uziomu sztucznego dla rusztowań zewnętrznych przyściennych o wys.do 15 m poz.116	m <sup>2</sup> pow. m <sup>2</sup> pow.	68,040	
				<b>RAZEM</b>	<b>68,040</b>
118 d.2.8	KNR AT-05 1663-04	Zabezpieczenia ochronne - siatka dla rusztowań ramowych elewacyjnych o szer. 0,73 m poz.116	m <sup>2</sup> m <sup>2</sup>	68,040	
				<b>RAZEM</b>	<b>68,040</b>
119 d.2.8	KNR AT-05 1663-01	Daszki ochronne wzdłuż rusztowania lub nad wejściami dla rusztowań ramowych elewacyjnych o szer. 0,73 m 3,00	m m	3,000	
				<b>RAZEM</b>	<b>3,000</b>
120 d.2.8		Czas pracy rusztowań grupy (poz.: 67,68,71,92,100,101,102,103,104,105,106,107,109,110,111,112,113,114,117,118)			
2.9		<b>Opaska</b>			
121 d.2.9	KNR-W 4-01 0101-02 analogia	Zerwanie nawierzchni z kostki kamiennej 7,80*0,60	m <sup>2</sup> m <sup>2</sup>	4,680	
				<b>RAZEM</b>	<b>4,680</b>
122 d.2.9	KNR 2-31 0101-07 analogia	Ręczne wykonanie koryta na całej szerokości jezdni i chodników w gruncie kat. III-IV głębokości 20 cm (30 cm) Krotność = 1,5 4,68	m <sup>2</sup> m <sup>2</sup>	4,680	
				<b>RAZEM</b>	<b>4,680</b>
123 d.2.9	KNR 2-31 0401-06 analogia	Rowki pod krawężniki i ławy krawężnikowe o wymiarach 30x40 cm w gruncie kat.III-IV 7,80	m m	7,800	
				<b>RAZEM</b>	<b>7,800</b>
124 d.2.9	KNR 2-31 0402-03	Ława pod krawężniki betonowa zwykła 7,80*0,10*0,10	m <sup>3</sup> m <sup>3</sup>	0,078	
				<b>RAZEM</b>	<b>0,078</b>
125 d.2.9	KNR 2-31 0407-02	Obrzeża betonowe o wym. 20x6 cm na podsypce płaskowej z wyp.spoin piaskiem 7,80	m m	7,800	
				<b>RAZEM</b>	<b>7,800</b>
126 d.2.9	KNR 2-31 0105-01	Podsypka piaskowa z zagęszczeniem ręcznym - 3 cm grubość warstwy po zagęszczeniu 4,68	m <sup>2</sup> m <sup>2</sup>	4,680	
				<b>RAZEM</b>	<b>4,680</b>
127 d.2.9	KNR 2-31 0105-02	Podsypka piaskowa z zagęszczeniem ręcznym - za każdy dalszy 1 cm grubość warstwy po zagęszczeniu Krotność = 2 4,68	m <sup>2</sup> m <sup>2</sup>	4,680	
				<b>RAZEM</b>	<b>4,680</b>
128 d.2.9	KNR 2-31 0204-03	Nawierzchnia z tłucznia kamiennego - warstwa dolna z tłucznia - grubość po zagęszczeniu 10 cm 4,68	m <sup>2</sup> m <sup>2</sup>	4,680	
				<b>RAZEM</b>	<b>4,680</b>
129 d.2.9	KNR 2-31 0204-05	Nawierzchnia z tłucznia kamiennego - warstwa górna z tłucznia - grubość po zagęszczeniu 7 cm Krotność = 2 4,68	m <sup>2</sup> m <sup>2</sup>	4,680	
				<b>RAZEM</b>	<b>4,680</b>

- 2.10 Wywóz materiałów z rozbiórki  
 3 ROBOTY REMONTOWE - parter korytarz  
 3.1 Ściany do wysokości 150 cm  
 3.2 Ściany powyżej wysokości 150 cm

Lp.	Podstawa	Opis i wyliczenia	/m.	Poszcz.	Razem
2.10	45111220-6	Wywóz materiałów z rozbiórki			
130	d.2. analiza indywidualna	Wywóz odpadów poremontowych z terenu budowy (przyjęto 1 kontenery o pojemności 3,0 m3)  <skute tynki>(0,089+0,102+1,256+0,245)/3,0 <grunt i beton z wykopu>1,872/3,0 <inne odpady>2,436/3	kontenery  kontenery kontenery kontenery	  0,564 0,524 0,812	
				<b>RAZEM</b>	<b>2,000</b>
3		<b>ROBOTY REMONTOWE - parter korytarz</b>			
3.1		<b>Ściany do wysokości 150 cm</b>			
131	KNR AT-27 d.3.1 0101-01	Skucie zmurowanych tynków (przyjęto 100 % do wysokości 150 cm) 52,05	m <sup>2</sup> m <sup>2</sup>	 52,050	
				<b>RAZEM</b>	<b>52,050</b>
132	KNR AT-26 d.3.1 0101-02	Przygotowanie i naprawa podłoża - usunięcie zmurowanych spoin w murach z cegły 52,05	m <sup>2</sup> m <sup>2</sup>	 52,050	
				<b>RAZEM</b>	<b>52,050</b>
133	KNR-W 4-01 d.3.1 0308-05	Naprawienie uszkodzonych w murze powierzchni do 0.50 m2 (przyjęto ok. 10 % pow. ściany (52,05*10%)/0,5	szk. szk.	 10,410	
				<b>RAZEM</b>	<b>10,410</b>
134	KNR AT-26 d.3.1 0101-04	Przygotowanie i naprawa podłoża - oczyszczenie powierzchni muru 52,05	m <sup>2</sup> m <sup>2</sup>	 52,050	
				<b>RAZEM</b>	<b>52,050</b>
135	d.3.1	Mechaniczne osuszanie ścian 52,05	m <sup>2</sup> m <sup>2</sup>	 52,050	
				<b>RAZEM</b>	<b>52,050</b>
136	KNR AT-26 d.3.1 0101-05	Przygotowanie i naprawa podłoża - reprofiliacja spoin w murach z cegły 52,05	m <sup>2</sup> m <sup>2</sup>	 52,050	
				<b>RAZEM</b>	<b>52,050</b>
137	KNR AT-26 d.3.1 0102-03	Impregnacja grzybobójcza ręczna (100% powierzchni do wys. 150 cm) 52,05	m <sup>2</sup> m <sup>2</sup>	 52,050	
				<b>RAZEM</b>	<b>52,050</b>
138	KNR AT-26 d.3.1 0102-05	Impregnacja przeciwsolna ręczna 52,05	m <sup>2</sup> m <sup>2</sup>	 52,050	
				<b>RAZEM</b>	<b>52,050</b>
139	KNR AT-25 d.3.1 0105-04	Iniekcja ciśnieniowa dwurzędowa jednostronna w ścianie o grubości 64 cm - stopień przesiąknięcia wilgocią 60-95% 16,30	m m	 16,300	
				<b>RAZEM</b>	<b>16,300</b>
140	KNR AT-26 d.3.1 0201-02	Tynki renowacyjne na ścianach nakładane ręcznie - obrzutka calopowierzchniowa 52,05	m <sup>2</sup> m <sup>2</sup>	 52,050	
				<b>RAZEM</b>	<b>52,050</b>
141	KNR AT-26 d.3.1 0201-05	Tynki renowacyjne na ścianach nakładane ręcznie - system linków dla wysokiego stopnia zasolenia 52,05	m <sup>2</sup> m <sup>2</sup>	 52,050	
				<b>RAZEM</b>	<b>52,050</b>
142	KNR 19-01 d.3.1 1302-02	Malowanie tynków gładkich zewnętrznych farbą krzemianową (dyspersyjną) 52,05	m <sup>2</sup> m <sup>2</sup>	 52,050	
				<b>RAZEM</b>	<b>52,050</b>
3.2		<b>Ściany powyżej wysokości 150 cm</b>			
143	KNR-W 3 d.3.2 1002-06	Zeskrobanie i zmycie starej farby  46,85<ściany> 31,55<sufit>	m <sup>2</sup> m <sup>2</sup> m <sup>2</sup>	 46,850 31,550	
				<b>RAZEM</b>	<b>78,400</b>
144	KNK 7-28 d.3.2 0306-03	Przetarcie tynków  poz.143	m <sup>2</sup> m <sup>2</sup>	 78,400	
				<b>RAZEM</b>	<b>78,400</b>
145	KNR-W 4-01 d.3.2 0717-03	Filcowanie istniejących tynków wewnętrznych na ścianach płaskich o powierzchni ponad 5 m2 w 1 miejscu poz.143	m <sup>2</sup> m <sup>2</sup>	 78,400	
				<b>RAZEM</b>	<b>78,400</b>

## PRZEDMIAR

Oleśnica Kościelna 14

3.2 Ściany powyżej wysokości 150 cm

3.3 Posadzki

3.4 Schody

3.5 Wywóz materiałów z rozbiórki

4 ROBOTY REMONTOWE - piwnica

Lp.	Podstawa	Opis i wyliczenia	j.m.	Poszcz.	Razem
146	KNR 19-01	Malowanie tynków gładkich zewnętrznych farbą kuzemlanową (dyspersyjną)	m <sup>2</sup>		
d.3.2	1302-02	poz.143	m <sup>2</sup>	78,400	
				<b>RAZEM</b>	<b>78,400</b>
3.3		<b>Posadzki</b>			
147	KNR 4-01	Skucie nierówności betonu przy głębokości skucia do 1 cm na ścianach lub podłogach	m <sup>2</sup>		
d.3.3	0211-01	(posadzka) Krotność = 3 31,55	m <sup>2</sup>	31,550	
				<b>RAZEM</b>	<b>31,550</b>
148	KNR AT-26	Impregnacja grzybobójcza ręczna- 100% powierzchni	m <sup>2</sup>		
d.3.3	0102-03	poz.147	m <sup>2</sup>	31,550	
				<b>RAZEM</b>	<b>31,550</b>
149	KNR AT-26	Impregnacja przeciwsolna ręczna	m <sup>2</sup>		
d.3.3	0102-05	poz.147	m <sup>2</sup>	31,550	
				<b>RAZEM</b>	<b>31,550</b>
150	KNR AT-40	izolacja pozioma przeciwwilgociowa ze sztywnych szlamów uszczelniających i szpachłówki uszczelniającej na wyrównanym podłożu - nakładana ręcznie	m <sup>2</sup>		
d.3.3	0404-01	poz.147	m <sup>2</sup>	31,550	
				<b>RAZEM</b>	<b>31,550</b>
151	KNR AT-40	Wklejanie w powłokę wodochronną taśmy uszczelniającej	m		
d.3.3	0418-01	31,10	m	31,100	
				<b>RAZEM</b>	<b>31,100</b>
152	KNR 2	Warstwy wyrównawcze z zaprawy cementowej pod posadzki zatarte na gładko, gr. 20 mm	m <sup>2</sup>		
d.3.3	1202-02	31,55	m <sup>2</sup>	31,550	
				<b>RAZEM</b>	<b>31,550</b>
153	KNR 2	Posadzki jedno i dwubarwne z płytek z kamieni sztucznych o wym. ponad 15x15 cm na zaprawie klejowej	m <sup>2</sup>		
d.3.3	1203-02	31,55	m <sup>2</sup>	31,550	
				<b>RAZEM</b>	<b>31,550</b>
154	KNR 2	Cokołki z kształtek z kamieni sztucznych układanych na zaprawie klejowej	m		
d.3.3	1203-03	40,00	m	40,000	
				<b>RAZEM</b>	<b>40,000</b>
3.4		<b>Schody</b>			
155		Schody drewniane ,stopnie pełne dębowe na konstrukcji drewnianej, balustrada tralkowa dębową	szt stopni		
d.3.4		16	szt stopni	16,000	
				<b>RAZEM</b>	<b>16,000</b>
3.5	45111220-6	<b>Wywóz materiałów z rozbiórki</b>			
156	analiza indywidualna	Wywóz odpadów remontowych z terenu budowy (przyjęto 1 kontenery o pojemności 3,0 m3)	kontenery		
d.3.5		<skute tynki>1,56/3,0 <skuta posadzka>0,947/3,0 <inne odpady>0,493/3	kontenery	0,520	
			kontenery	0,318	
			kontenery	0,184	
				<b>RAZEM</b>	<b>1,000</b>
4		<b>ROBOTY REMONTOWE - piwnica</b>			
4.1		<b>Ściany</b>			
157	KNR AT-27	Skucie zmurzalych tynków (przyjęto100 % )	m <sup>2</sup>		
d.4.1	0101-01	104,20	m <sup>2</sup>	104,200	
				<b>RAZEM</b>	<b>104,200</b>
158	KNR AT-26	Przygotowanie i naprawa podłoża - usunięcie zmurzalych spoin w murach z cegły	m <sup>2</sup>		
d.4.1	0101-02	104,20	m <sup>2</sup>	104,200	
				<b>RAZEM</b>	<b>104,200</b>
159	KNR-W 4-01	Naprawienie uszkodzonych w murze powierzchni do 0,50 m2 (przyjęto ok. 30 % pow. ściany)	szt.		
d.4.1	0308-05	(104,20*30%)/0,50	szt.	62,520	
				<b>RAZEM</b>	<b>62,520</b>
160	KNR AT-26	Przygotowanie i naprawa podłoża - oczyszczenie powierzchni muru	m <sup>2</sup>		
d.4.1	0101-04	104,20	m <sup>2</sup>	104,200	
				<b>RAZEM</b>	<b>104,200</b>
161		Mechaniczne osuszanie ścian	m <sup>2</sup>		
d.4.1					